

参加者  
募集中

◇個人競技クラス申し込み締め切り◇

Web:平成15年9月1日(月)

郵便振替:平成15年8月12日(火)



★体験(トリム)クラスの参加申し込み締め切りは9月末日です。当日参加もできます。

オリエンテーリング

# 平成15年度(第29回) 東日本オリエンテーリング大会

平成15年10月12日(日) 雨天決行

開催地: 山梨県北巨摩郡須玉町 瑞牆(みずがき)山麓  
会場: 第52回全国植樹祭式典会場跡地



主催: (社)日本オリエンテーリング協会

共催: 須玉町

後援: (財)健康・体力づくり事業財団

(予定) 山梨県 山梨県教育委員会 須玉町教育委員会

日本野外活動団体協議会 増富観光協会

山梨放送 山梨日日新聞社

主管: 山梨県オリエンテーリング協会

競技責任者: 金子竜太 コースプランナー: 山田高志

大会コントローラー: 村越 真

協賛: 森永乳業(株)

協力: 山梨交通

## オリエンテーリングとは?

地図上に示された森の中のいくつかの地点を、可能な限り短時間で走破するスポーツです。およそ100年ほど前に北欧で生まれ、「森の中のスポーツ」として、世界に広まりました。専用で作られた地形図と、競技用コンパスを手に、ありのままの自然をフィールドに駆けめぐる、本格的なアウトドアスポーツ・オリエンテーリングは、子供からお年寄りまで、体力と読図力に応じて楽しむことができます。

なお、本大会は、日本オリエンテーリング協会(JOA)が主催する大会で、成績が公式記録として認定されます。



東日本大会の翌日はリレーイベント!

10人リレー&スプリントinみずがきの森  
平成15年10月13日(祝・体育の日) 雨天決行

主催/山梨県オリエンテーリング協会

NPOオリエンテーリングクラブ・トータス

テレビと会場は東日本大会と同じ場所を使用します

問い合わせ先

(社)日本オリエンテーリング協会 ☎03-3467-4548 ☎03-3467-4549

<http://www.orienteering.or.jp/>

大会HP <http://www.tortoise.jp/east/>

※随時大会情報を掲載します。HPからのエントリーもできます。

## 個人競技部門：参加クラス分け・参加料

個人競技部門=男子29クラス、女子26クラス 計55クラス  
 E：エリート=選手権クラス。出場有資格者のみ  
 A：経験豊富な者=細かな地形を読みとることができ、林の中でのナビゲーション技術を有するレベル  
 B：経験中位の者=地形を読みとる基礎があり、林の中でコンパスによる直進が可能なレベル  
 N：初心者=地図表記が理解でき、道などの線状特徴物をたどる技術を有するレベル  
 なお無印のクラスについては、その年齢に即した程度の技術レベルとなります。  
 当日受付による参加はオープン参加となり表彰対象外となります。

### 参加資格

国籍、性、年齢を問わず、健康な身体を有し、都道府県オリエンテーリング組織に競技者登録している者(未登録の人は一時登録料200円を払い込むことでエントリーできます。Nクラスは競技者登録は不要)ただしM21E、W21Eクラスへの出場は、出場有資格者のみとします。  
 出場有資格者は日本オリエンテーリング協会HP(<http://www.orienteering.or.jp/>)と大会HPに掲載しています。

### 参加料(プログラム郵送代金を含む)

クラス	参加費(登録者)	一時登録料
Eクラス	4,000円	—
Aクラス	3,500円	+200円
E・A・Nクラス以外の18歳以上	3,000円	
E・A・Nクラス以外の17歳以下	2,500円	不要
Nクラス	2,000円	

参加料はいかなる場合も返金しません

### 競技者登録について

- 個人競技部門へ参加する場合は、各都道府県オリエンテーリング協会への競技者登録(年間300円)が必要です(Nクラスを除く)。競技者登録の詳細については、所属する都道府県の協会へお問い合わせください。
- 今大会の申し込みにあたって一時登録も受け付けています。その場合は、申込書の一時登録欄に(Web申し込みの場合は該当欄をチェック)をつけてください。一時登録費用は200円(今大会限り)です。大会参加費に加えてお支払いください。

クラス	年齢	優勝 設定時間	クラス	年齢	優勝 設定時間
M21E	有資格者	80分	W21E	有資格者	65分
M70	70歳以上	45分			
M65	65-69歳	45分	W65	65歳以上	40分
M60A	60歳以上	50分	W60	60-64歳	45分
M60B	60-64歳	50分			
M55A	55歳以上	50分	W55	55-59歳	45分
M55B	55-59歳	50分			
M50A	50歳以上	55分	W50A	50歳以上	45分
M50B	50-54歳	50分	W50B	50-54歳	45分
M45A	45歳以上	60分	W45A	45歳以上	45分
M45B	45-49歳	60分	W45B	45-49歳	45分
M40A	40歳以上	65分	W40A	40歳以上	50分
M40B	40-44歳	60分	W40B	40-44歳	50分
M35A	35歳以上	65分	W35A	35歳以上	55分
M35B	35-39歳	60分	W35B	35-39歳	55分
M21A	21歳以上	70分	W21A	21歳以上	60分
M21AS	21歳以上	60分	W21AS	21歳以上	50分
M21B	21-34歳	60分	W21B	21-34歳	60分
M20A	17-20歳	65分	W20A	17-20歳	60分
M20B	17-20歳	60分	W20B	17-20歳	50分
M18A	15-18歳	60分	W18A	15-18歳	50分
M18B	15-18歳	60分	W18B	15-18歳	50分
M16N	16歳以上	40分	W16N	16歳以上	40分
M15N	15歳以下	40分	W15N	15歳以下	40分
M16A	13-16歳	50分	W16A	13-16歳	40分
M16B	13-16歳	50分	W16B	13-16歳	40分
M14	11-14歳	50分	W14	11-14歳	40分
M12	11-12歳	45分	W12	11-12歳	40分
M10	10歳以下	40分	W10	10歳以下	40分

- 上記年齢は平成16年3月31日までに達する年齢です。
- M(W)21ASクラスは、M(W)21Aと同難易度で距離が短いコース。
- 参加者が多いクラスは、複数クラスに分かれることがあります。この場合、コース距離、コースの難易度は同程度とします。
- 参加者が少ないクラスは、年齢が隣接する複数クラスを統合することがあります。
- 優勝設定時間は変更になる場合があります。
- Eクラスにはシード枠を設けます。

## 体験(トリム)部門：参加クラス分け・参加料

体験(トリム)部門=6クラス

- 制限時間(60分間)以内に数多くのコントロールを巡り、合計点数を競う「スコアオリエンテーリング」です。1つでも多くのチェックポイントを見つけてください。回る順番は自由です。制限時間内にたくさん点を取ってきた人が上位です。同じ点数を取ってきた場合、早く帰ってきた順に順位がつきます。制限時間を過ぎると、1分につき10点の減点となります。
- どのクラスもグループ、個人いずれも参加できます。右記表の年齢は平成16年3月31日までに達する学年、年齢です。
- 各クラスの上位を午後1時ごろから表彰します

### 参加資格

年齢、性別を問わず、健康な人ならだれでも参加できます。

### 参加料

事前申し込み者は**無料**(当日参加の場合1人200円)

クラス	備考
小学生クラス	小学校5年生以上の小学生の個人またはグループ
中学生クラス	中学生の個人またはグループ
家族クラス	小学生以下を含むグループ
シニアクラス	60歳以上の個人またはグループ
女性クラス	女性個人、または女性だけで構成されたグループ
一般クラス	上記以外の個人、またはグループ

受付時間：9時～11時

スタート：受付、初心者説明後、10:00、11:30の2回を予定

使用地図(予定)：縮尺1:5,000 等高線間隔5m コース印刷済み

当日持ってくるもの：野外を歩ける運動しやすい靴、雨具、着替え、コンパス(コンパスをお持ちでない方には当日貸し出しを行いません。受付に申し出てください)

会場ではおにぎり、豚汁など軽食を販売します。

# 参加申込方法

## 個人競技部門

大会専用郵便振替払込取扱票による申し込みと大会ホームページからの2通りを用意しました。どちらかの方法でお申し込みください。

### 1. 大会専用郵便振替払込取扱票での申し込み

本要項に添付の参加申込書兼大会専用郵便振替払込取扱票だけで申し込みができます。必要事項を記入し、参加料を郵便振替で払い込んでください。

### 2. Webからの申し込み

日本オリエンテーリング協会のHP(<http://www.orienteering.or.jp/>)のリンクより、東日本オリエンテーリング大会参加申し込みページに行き、フォームに必要事項を記入し送信をクリックしてください。

Eメールで申し込む場合は【東日本大会Eメール申し込みフォーマット】をダウンロードしてください。

参加料は次の要領で銀行口座または郵便振替で送金してください。  
銀行口座に振込の場合

三井住友銀行 三田通支店 普通 5483481  
(社)日本オリエンテーリング協会

振込手続きの際、「M21A ニホン タロウ」のように、振込人氏名の前に参加希望クラスを必ず入力してください。

郵便振替口座に送金の場合

郵便振替口座番号 00130-8-81573  
オリエンテーリング大会事務局

郵便局備え付けの郵便振替払込取扱票(青色)に必要事項を記入し、通信欄に「参加申込者の氏名、競技者登録番号(一時登録者の場合は不要)と希望クラス」を明記して、参加料を払い込んでください。

通信欄記入例：日本太郎 123-45-678(M21A)

申し込み締め切り日

#### 【郵便振替での申し込み】

平成15年8月12日(火)消印有効

#### 【Webからの申し込み】

平成15年9月1日(月)送信有効

8月15日(金)~17日(日)に愛知県で開かれる三河高原3日間大会の会場でも、申し込み受付を行いません。

個人やクラブが有する郵便口座より振替する場合は、日時を要しますので、早めの申し込み、入金をお願いします。

## クラブや家族で同時に複数エントリーを行なう方法

### 郵便の場合

1. 参加申込書(大会専用郵便振替払込取扱票をそのまま使用してください。コピー可)に必要事項を記入し、人数分をまとめて下記まで封書でお送りください。

〒150-8050 東京都渋谷区神南1-1-1 岸記念体育会館内

(社)日本オリエンテーリング協会「東日本大会」係

2. 郵便局備え付けの郵便振替払込取扱票(青色)に必要事項を記入し、通信欄に「全参加申込者の氏名、競技者登録番号(一時登録者の場合は不要)と参加希望クラス」を明記して、郵便振替口座(00130-8-81573 オリエンテーリング大会事務局)に参加料を払い込んでください。

通信欄記入例：日本太郎 123-45-678(M21A) 日本花子 234-56-789(W21E) 山梨一郎 345-67-890(M60B).....

### Webからの場合

1. 日本オリエンテーリング協会のHP(<http://www.orienteering.or.jp/>)のリンクより、東日本オリエンテーリング大会参加申し込みページに行き、【東日本大会複数申し込み用フォーマット】をダウンロードしてください。必要事項を記入し、指定のアドレスに送信してください。

2. 参加料を上記【郵便の場合】と同じ方法で、郵便振替口座に送金してください。

## 申し込みの際の留意事項

参加申込方法、期限、様式は必ず守ってください。

郵便振替および銀行振込の手数料は参加者が負担してください。

「クラブ名」の欄には都道府県・協会に登録してある名称を記入してください(8文字以内)。

「当日の来場手段」は必ず該当するものに付けてください。会場直行バス(片道1,500円の予定)を希望する方は、申込書に記入がない場合は乗車できないことがあります。

Web、Eメールでの申込者には折り返し確認メールをお送りします。

## 【関連イベント案内】

### 10人リレーイベント

大会翌日の10月13日(月・祝)には、東日本大会と同じ会場、地図を用いた10人によるリレー大会が開催されます。詳しくは、専用の要項をご覧ください。要項のダウンロードや参加申し込みはNPOオリエンテーリングクラブ・トータスのHP(<http://www.tortoise.jp/>)へアクセスしてください。

### 大会記念パーティー

大会当日(10月12日)の夜、須玉町増富温泉にて「大会記念パーティー(仮)」を行なう予定です。詳しくは大会HP、プログラムにてお知らせします。

## 体験(トリム)部門

官製往復ハガキを用い、右記の様式(コピー可)を貼付の上、山梨県オリエンテーリング協会事務局まで申し込みください。FAXによる送信、大会HP(<http://www.tortoise.jp/east/>)でも申し込みできます。当日参加の方は大会会場へ直接お越しください。

申し込み・問い合わせ先

〒408-0021 山梨県北巨摩郡長坂町長坂上条2003 甲陵高校内  
山梨県オリエンテーリング協会 トリム・O受付係

☎0551-32-3050 ☎0551-32-5933 甲陵高校内 水上周治

申し込み締め切り日：平成15年9月30日(火)消印有効(大会当日、会場へ直接来ても参加できますが、準備の都合上、なるべく事前に申し込みをお願いします。当日参加費は1人200円となります)

### 平成15年度主催大会案内

全日本リレー選手権大会 平成15年11月23日(日) 茨城県  
全日本大会 平成16年3月28日(日) 山口県

## 東日本オリエンテーリング大会トリムオリエンテーリング参加申込書

氏名	性別	年齢	参加希望クラス
代表者		歳	
2		歳	コンパス
3		歳	1.借りる 2.借りない
4		歳	会場までの交通手段
5		歳	1.JR+バス 2.自家用車 3.自家用車相乗り 4.その他
代表者 住所・電話番号	〒		☎

# 交通アクセス

**集合場所：**山梨県北巨摩郡須玉町小尾 瑞牆(みずがき)山麓 第52回全国植樹祭式典会場跡地  
**交通機関：**【電車】JR中央本線韮崎駅より大会専用バスにて約80分(片道1500円を予定) 【自動車】中央自動車道「須玉IC」より、須玉町を経て県道23号線(増富ラジウムライン)経由約30分 みずがき湖ビジターセンター駐車場より専用バス約25分(無料)  
**集合・受付時間：**9時～11時 個人競技クラス当日参加者と体験(トリム)参加者  
**当日問い合わせ先：**みずがき山グリーンロッジ(大会役員宿舎) ☎0551-45-0444  
**会場**で携帯電話は使えません。大会専用の臨時電話を開設する予定です。詳しくはプログラムに掲載します

## 会場直行大会専用バスについて

JR中央本線・韮崎駅から会場までの直行バスを運行します。運行台数の把握および運行計画立案のため、バス乗車を希望される方は、必ず申込書の該当欄に記入してください。運賃は片道1,500円の予定です。バスのダイヤや台数、料金など、詳しくは大会HPおよびプログラムを参照してください。

## 駐車場について

パーク&ライド(無料)  
大会会場の駐車場の広さが十分でないため、会場の15kmほど手前にある「みずがき湖ビジターセンター」付近に駐車場を設け、駐車場からバス輸送を行います。

ないです。駐車場からのバスの所要時間は約25分を予定しています。自家用車をご利用の方はできるだけこの「パーク&ライド」をご利用ください。駐車場利用およびバス代金は無料です。

会場駐車場(500円)

大会会場内に若干ですが、参加者用駐車場を設けます。これは「小さいお子さんや高齢者がいる」、「大量の荷物がある」といった方々の利便性をはかるためのものです。会場での駐車希望者は申込書の該当欄に理由を記入してください。ただし希望数が駐車可能台数を上回った場合はご希望に添えないこともあります(先着順ではありません)。なお、会場駐車場の利用には駐車場整理費および駐車券発行料として500円がかかります。

## 宿泊情報

大会会場付近には、日本一のラジウム含有量を誇る増富温泉郷があり、そのほかにも民宿などの宿泊施設があります(下表参照)  
主催者、主管者側での斡旋は行ないませんが、町内に宿泊の場合は、会場までの送迎、記念品進呈などの特典を予定しています。

宿泊に関する詳細は各自で増富観光案内所(☎0551-45-0600)までお問い合わせください。宿泊予約の際は必ず「東日本オリエンテーリング大会に参加」と伝えてください。なお、宿泊・特典の詳細内容は今後、大会HP(<http://www.tortoise.jp/east/>)でもお知らせします。

### 増富ラジウム温泉郷

増富観光案内所	☎0551-45-0600
(増富温泉郷の総合案内)	
金泉湯	須玉町小尾6722 ☎0551-45-0211 7,000円～
津金楼	須玉町小尾6699 ☎0551-45-0711 8,500円～
ニユーあずま	須玉町比志6476 ☎0551-45-0611 8,000円～
三英荘	須玉町小尾6677 ☎0551-45-0325 8,500円～
不老閣	須玉町小尾6672 ☎0551-45-0311 10,000円～
金泉閣	須玉町小尾6676 ☎0551-45-0511 8,000円～
深月(民宿)	須玉町比志6498 ☎0551-45-0028 要問い合わせ

### 山荘(増富)

五郎舎	須玉町小尾8658 ☎0551-45-0329 6,800円
大熊荘	須玉町小尾8413 ☎0551-45-0341 6,300円～
リーゼンヒュッテ	須玉町比志6498-1 ☎0551-45-0911 7,800円
みずがき山荘	須玉町小尾8861-1 ☎0551-45-0521 7,200円～
有井館	須玉町小尾8872-12 ☎0551-45-0455 5,500円
金山山荘	須玉町小尾8872-7 ☎0551-45-0435 5,500円

### その他の宿泊施設

若神楼	須玉町若神子5250 ☎0551-42-3378 15,000円
おいしい学校	須玉町下津金3058 ☎0551-20-7300 要問い合わせ

### 黒森地区

黒森鉱泉	須玉町小尾8251 ☎0551-45-0331 7,000円
------	--------------------------------

## 競技情報

### トレイン(競技エリア)

今大会の会場は、秩父連山の西端にあり、「日本百名山」の1つにも選ばれた瑞牆(みずがき)山の麓、標高1300～1550mの高原地帯に位置しています。トレインは瑞牆山の南西麓斜面であり、比較的緩やかな斜面と、尾根と沢によって明瞭に地形づくられたやや急峻な地域によって構成されています。

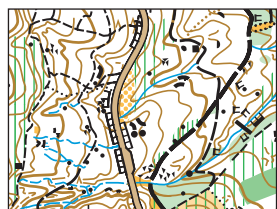
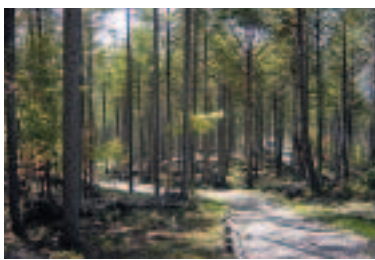
植樹祭の際に作られた遊歩道が複雑に発達した部分がある一方で、道がなく正確なナビゲーション技術を要求する難易度の高い部分もあり、多様なオリエンテーリングを楽しめます。またトレインの一部には、5m以上の巨石が密集する地域もあり、競技者を驚かせることでしょう。森の通行可能性は8割程度が走行可能な箇所はそれに近く、非常に良好です。

### 会場

第52回全国植樹祭が行なわれた大会会場は広大な芝生広場で、瑞牆山の眺望がよくロケーションは抜群です。会場内にはスタート、ゴール、パブリックコントロールが置かれ、エキサイティングなレース観戦が楽しめるレイアウトとなっているほか、ファミリーで楽しめるキッズ-Oコースおよび託児所の設置も予定しています。また、地元須玉町の有志による軽食(おにぎり・豚汁など)や特産品の販売を行ないます。

### SI(電子システム)使用

本大会の個人競技のコントロール通過証明は、スウェーデン Sportident 社製の電子パンチシステムを使用します。



作成中の地図の一部(見本)



### トレーニングコース

大会前日の10月11日(土)にトレーニングコースを開設します。開設場所、時間、金額などの情報は、大会HP(<http://www.tortoise.jp/east/>)、事前申込者に送付する大会プログラム上でお知らせします。

スタート開始時刻：10時

競技種別：個人競技部門＝ポイントオリエンテーリング(クラシック競技) 体験(トリム)部門＝スコアオリエンテーリング

競技規則：(社)日本オリエンテーリング協会が定める「日本オリエンテーリング競技規則」に基づいて行なう。

地図：個人競技部門＝縮尺1:10,000、等高線間隔5m、走行可能度4段階表示 ISOM200準拠 体験(トリム)部門＝縮尺1:5,000、等高線間隔5m  
コントロール位置説明：IOF記号 N(初心者クラス) 体験(トリム)クラスは日本語表記を用います。

競技規定時間：Eクラスでは、優勝時間の150%、Aクラスでは、優勝時間の200%以内を競技規定時間とし、その時間を超えた場合は、失格となります。

### その他の留意事項

「個人競技部門」申込者には、スタート時刻を指定します。  
「個人競技部門」申込者には、大会プログラムを約10日前までに送付します。1週間前までに着かない場合は、問い合わせ先へご連絡ください。

代理出走は認めません。

本大会は「オリエンテーリング100%コンペ」の対象大会です。

自分で出したゴミは必ず持ち帰りください。また、民家の庭や畑に入ったり、樹木を傷つけるなど、自然を損なうことはしないでください。

行事賠償責任保険は主催者が締結しますが、傷害保険は各人が加入してください。各自健康保険証の持参を薦めます。

大会への参加は自分自身の健康状態を十分考え、絶対に無理はしないこと。また、参加者が自分自身あるいは第三者へ与えた損傷、損害、損失については、主催者はその責任を持ちません。

会場内および周辺での物品の販売は、大会10日前までに主催者へ許可申請を行ない、承認を受けてください。無断での物品の販売はお断りします。